

面积百分比报告

数据路径 : D:\MSD\DATA\20241006\BSR\
数据文件 : S4FBYC0607-1.D
采集 : 7 Oct 2024 15:34
操作者 : [BSR1]
样品 : S4FBYC0607
其他 :
ALS 样品瓶: 1 样品乘积因子: 1

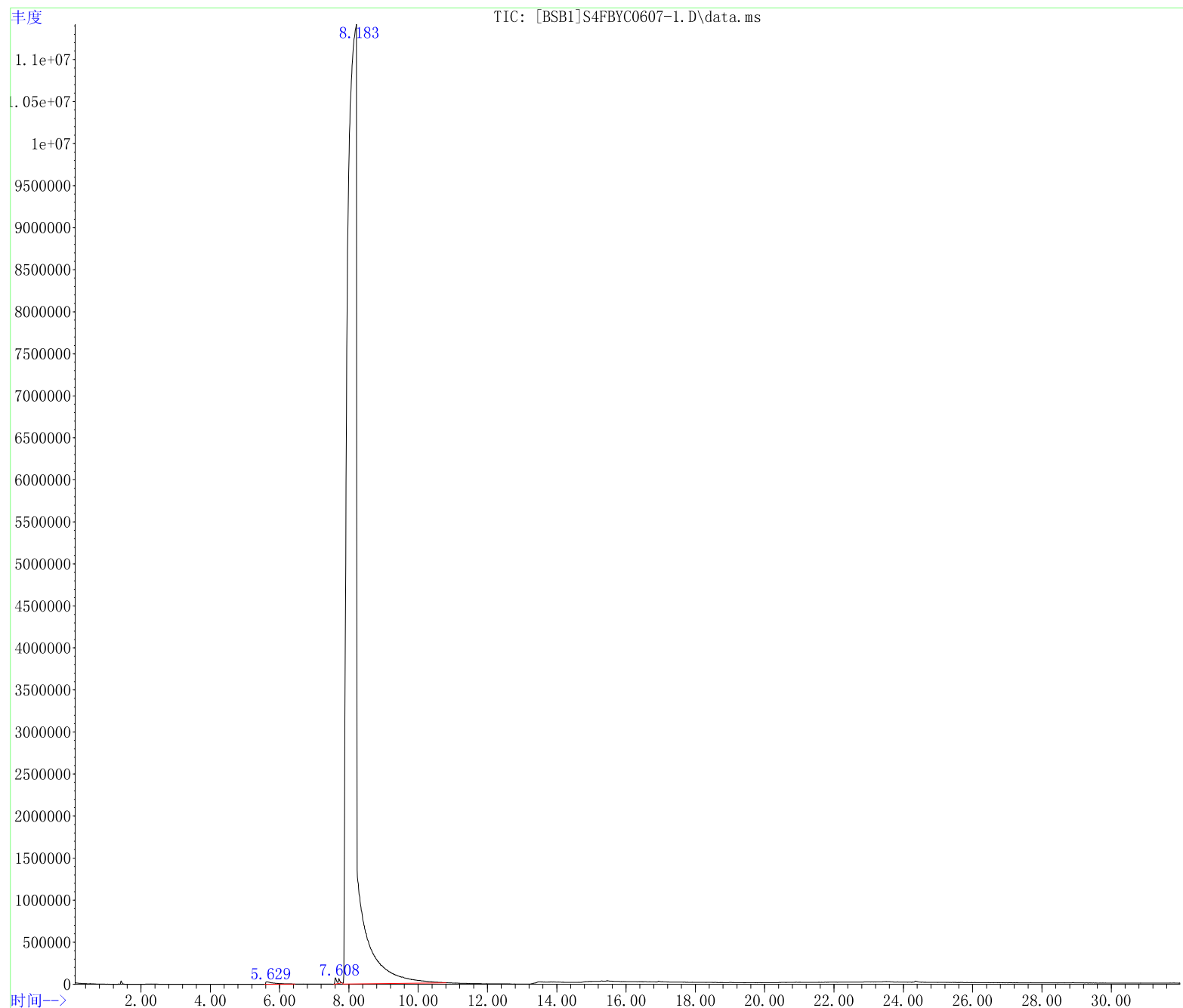
积分参数 : autoint1.e
积分器 : 化学工作站

方法 : D:\MSD\METHODS\1.M
标题 :

信号: TIC: [BSB1]S4FBYC0607-1.D\data.ms

峰 #	保留时间 分钟	起始扫描	峰顶扫描	截止扫描	峰类型	峰高 峰高	修正面积	修正 % 最大值	% 总量
1	5.629	499	505	579	M3	29515	4790545	0.21%	0.206%
2	7.608	681	685	699	M2	72477	3892920	0.17%	0.168%
3	8.183	705	737	976	VB 4	11354693	2312724395	100.00%	99.626%

1.M Mon Oct 07 16:14:48 2024



文件 : D:\MSD\DATA\20241006\BSB\S4FBYC0607-1.D
操作 : [BSB1]
已采集 : 7 Oct 2024 15:34 , 使用采集方法 1.M 仪器:
GCMSD
样品名称 : S4FBYC0607
其他信息 :
样品瓶号 : 1

