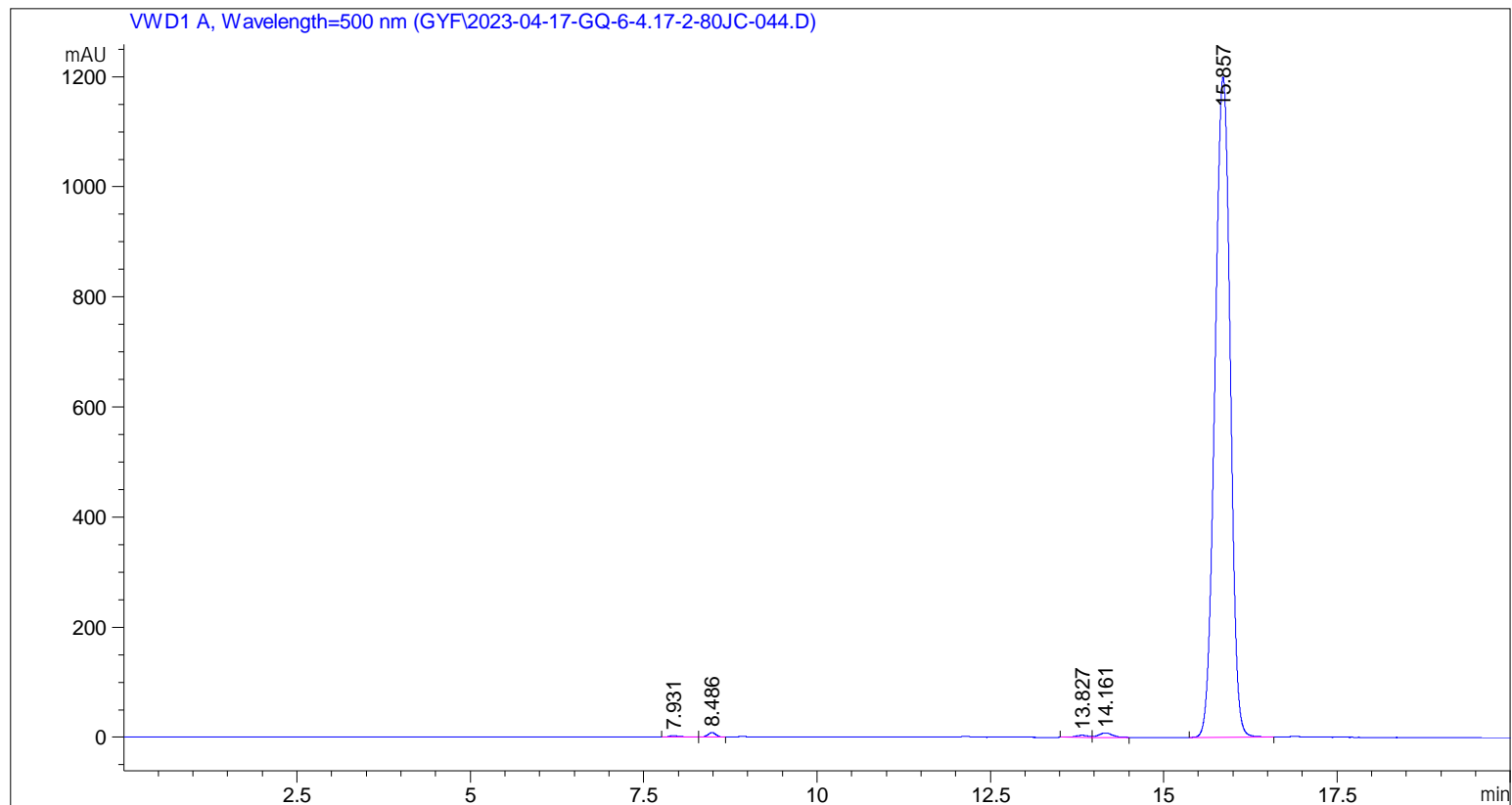


样品名称: GQ-6-4.17-2-80JC

```

=====
操作者       : 系统
样品操作者   : 系统
仪器         : LC1260-VWD           位置 : -
进样日期     : 2023/4/17 9:54:07
进样量       : 无进样器

采集方法     : C:\Chem32\2\Methods\DEF_LC.M
最后修改     : 2023/4/17 10:13:58 : 系统
               (调用后修改)
分析方法     : C:\Chem32\2\Methods\DEF_LC.M
最后修改     : 2014/6/23 4:13:01 : SYSTEM
    
```



面积百分比报告

```

=====
排序           : 信号
乘积因子       : 1.0000
稀释因子       : 1.0000
样品量:       : 20.00000 [ng/ul] (校正中没有使用)
内标使用乘积因子和稀释因子
    
```

信号 1: VWD1 A, Wavelength=500 nm

峰 #	保留时间 [min]	类型	峰宽 [min]	峰面积 [mAU*s]	峰高 [mAU]	峰面积 %
1	7.931	VV R	0.1197	29.02368	2.97797	0.1558
2	8.486	BB	0.1168	65.34673	8.17537	0.3507
3	13.827	VV R	0.1520	45.74105	3.59284	0.2455
4	14.161	VB	0.1595	105.68098	7.92818	0.5672

样品名称: GQ-6-4.17-2-80JC

峰 #	保留时间 [min]	类型	峰宽 [min]	峰面积 [mAU*s]	峰高 [mAU]	峰面积 %
5	15.857	VV R	0.2429	1.83878e4	1199.21387	98.6809

总量 : 1.86336e4 1221.88823

=====  
\*\*\* 报告结束 \*\*\*