

SHIMADZU  
LabSolutions

# 分析报告

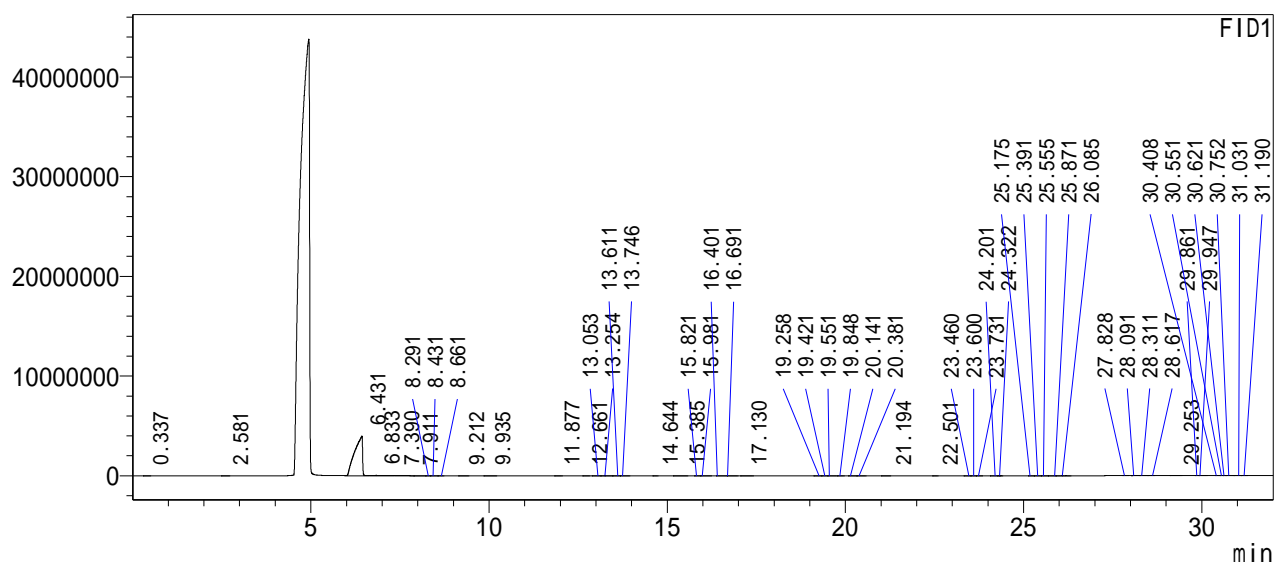
## <样品信息>

样品名 : 氟乙醇  
 样品ID : 氟乙醇  
 数据文件名 : 231031.gcd  
 方法文件名 : 氟乙醇.gcm  
 批处理文件名 : 氟乙醇  
 样品瓶号 : 1  
 进样体积 : 1 uL  
 分析日期 : 2023/10/31 09:01:03  
 处理日期 : 2023/10/31 09:41:23

样品类型 : 未知  
 分析者 : 闫宝环  
 处理者 : 闫宝环

## <色谱图>

uV



## <峰表>

FID1

峰号	峰开始	保留时间	面积	高度	面积%	浓度
1	0.291	0.337	1263	192	0.002	0.002
2	2.481	2.581	1272	115	0.002	0.002
3	5.941	6.431	60994673	3975292	98.621	98.621
4	6.641	6.833	495188	36231	0.801	0.801
5	7.341	7.390	147248	9944	0.238	0.238
6	7.881	7.911	40223	2678	0.065	0.065
7	8.211	8.291	10336	1237	0.017	0.017
8	8.351	8.431	9571	927	0.015	0.015
9	8.551	8.661	3602	355	0.006	0.006
10	9.141	9.212	8074	1411	0.013	0.013
11	9.851	9.935	3388	255	0.005	0.005
12	11.831	11.877	2212	265	0.004	0.004
13	12.621	12.661	1385	185	0.002	0.002
14	12.881	13.053	3717	368	0.006	0.006
15	13.131	13.254	17290	3349	0.028	0.028
16	13.461	13.611	1736	219	0.003	0.003
17	13.671	13.746	2723	315	0.004	0.004
18	14.591	14.644	1354	271	0.002	0.002
19	15.161	15.385	3616	256	0.006	0.006
20	15.761	15.821	1448	247	0.002	0.002
21	15.931	15.981	2732	193	0.004	0.004
22	16.371	16.401	1505	138	0.002	0.002

峰号	峰开始	保留时间	面积	高度	面积%	浓度
23	16.671	16.691	1555	121	0.003	0.003
24	17.051	17.130	2411	224	0.004	0.004
25	19.111	19.258	2125	329	0.003	0.003
26	19.321	19.421	1515	161	0.002	0.002
27	19.491	19.551	3170	268	0.005	0.005
28	19.771	19.848	3266	712	0.005	0.005
29	20.081	20.141	1835	109	0.003	0.003
30	20.311	20.381	3671	383	0.006	0.006
31	21.001	21.194	1868	206	0.003	0.003
32	22.441	22.501	1064	205	0.002	0.002
33	23.321	23.460	2761	418	0.004	0.004
34	23.511	23.600	2603	376	0.004	0.004
35	23.661	23.731	2074	318	0.003	0.003
36	24.061	24.201	1521	264	0.002	0.002
37	24.261	24.322	1334	267	0.002	0.002
38	25.121	25.175	1803	243	0.003	0.003
39	25.291	25.391	1992	255	0.003	0.003
40	25.481	25.555	3297	348	0.005	0.005
41	25.681	25.871	1896	229	0.003	0.003
42	25.901	26.085	7315	442	0.012	0.012
43	27.771	27.828	1393	228	0.002	0.002
44	28.051	28.091	1941	270	0.003	0.003
45	28.251	28.311	2625	272	0.004	0.004
46	28.471	28.617	2004	205	0.003	0.003
47	29.101	29.253	17727	2152	0.029	0.029
48	29.801	29.861	1538	327	0.002	0.002
49	29.911	29.947	3012	447	0.005	0.005
50	30.381	30.408	1057	232	0.002	0.002
51	30.501	30.551	1039	275	0.002	0.002
52	30.591	30.621	1359	310	0.002	0.002
53	30.671	30.752	6553	651	0.011	0.011
54	30.891	31.031	2488	205	0.004	0.004
55	31.101	31.190	1412	331	0.002	0.002
总计			61847779	4046227	100.000	