

# cas27772-62-9分析报告

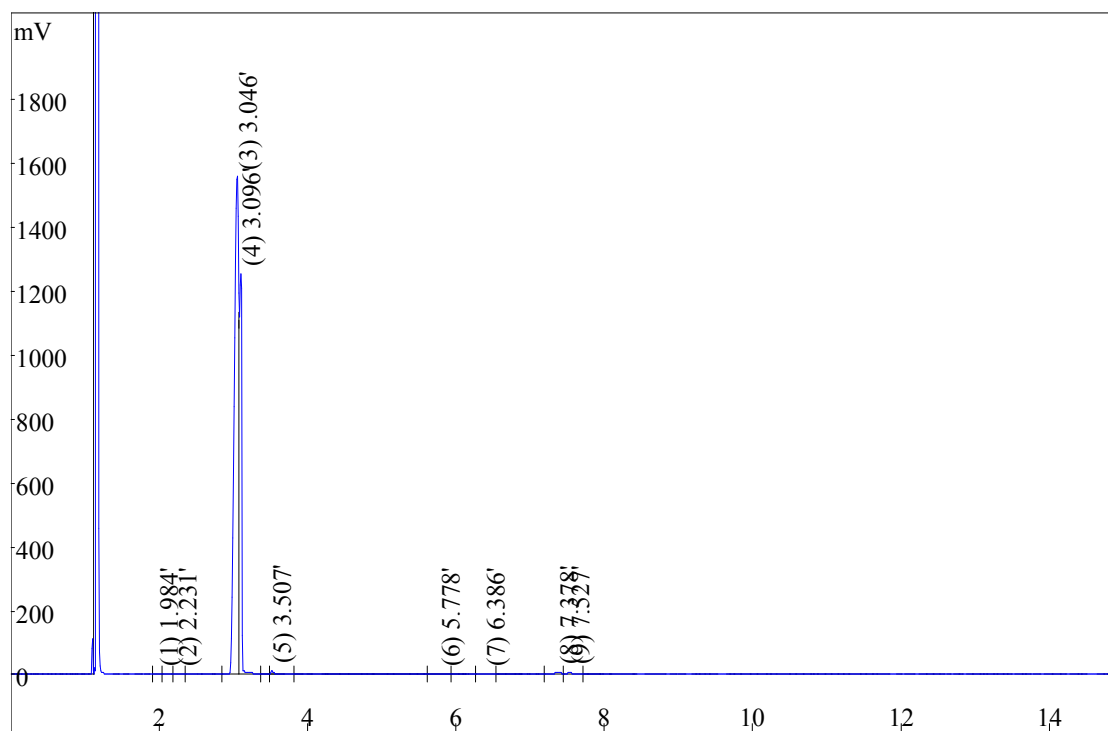
打印时间：2022年9月14日，14时3分4秒

进样时间：2022年9月14日，13时44分37秒

柱型：SE-54 30m

柱温：90

打开的谱图文件：C:\Users\\_\_SUNLOGIN\_USER\_\_\Desktop\cas27772-62-9 (20220914 13:44:37).hw



序号	保留时间	名称	浓度	峰面积	峰高
1	1.984		0.07663	6720	4154
2	2.231		0.07546	6617	4293
3	3.046		69.63	6107255	1551288
4	3.096		28.66	2512826	1252771
5	3.507		0.2479	21735	8494
6	5.778		0.21	18413	3621
7	6.386		0.04714	4134	502
8	7.378		0.6002	52634	8222
9	7.527		0.448	39290	5585
总计			100	8769624	2838930